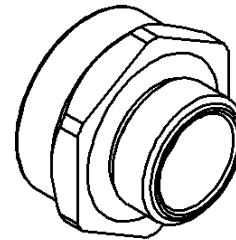


Température
d'utilisation
continue

PA 6 + 25% F.V.
- 30 / + 120° C



DESIGNATION	REFERENCES S.I.B.			Ø ISO 1	Ø ISO 2	H mm	E mm	e mm	L mm	Ø P mm	POIDS Kg
	GRIS 7035	GRIS 7001	NOIR 9005								
AMP 12 / 16	G 5121 600	G 5121 690	G 5121 610	M 12	M 16	20	8	8	18,5	7,5	0,002
AMP 16 / 20	G 5162 000	G 5162 090	G 5162 010	M 16	M 20	24	8	9	20	11	0,003
AMP 20 / 25	G 5202 500	G 5202 590	G 5202 510	M 20	M 25	30	9	10	22	15	0,005
AMP 25 / 32	G 5253 200	G 5253 290	G 5253 210	M 25	M 32	36	10	11	24	20	0,007
AMP 32 / 40	G 5324 000	G 5324 090	G 5324 010	M 32	M 40	44	11	12	26	26	0,010
AMP 40 / 50	G 5405 000	G 5405 090	G 5405 010	M 40	M 50	55	12	13	28	34	0,015
AMP 50 / 63	G 5506 300	G 5506 390	G 5506 310	M 50	M 63	70	13	15	31,5	43	0,029

IND	MODIFICATIONS	NOM	DATE	VERIFIE	DATE
-----	---------------	-----	------	---------	------

MATIERE: PA 6 + 25 % F.V. DIMENSIONS: / ETAT FINAL: / ECH: x/x
DESIGNATION: CODE: /

TOLERANCE GENE: / DESSINE PAR: DAUDY DATE: 09/11/01 VERIFIE PAR: DATE: 09/11/01

DIN 7168	FIN	MOYEN
EXCLUS	INCLUS	

SIB Société Industrielle de Boulay
57220 BOULAY
Accessoires de Dérivation et Raccordement

**AMPLIFICATEUR
ISO / ISO
Polyamide 6 + 25% F.V.**

Ce document est la propriété de SIB - ADR. Il ne peut être communiqué à des tiers sans son autorisation.

A4

CLIENT: CATALOGUE
PLAN CLIENT N°:
PLAN SIB N°: IND: **G 5000 000**

RUGOSITE GENE: /

SUIVANT NORME: POIDS (g):